



## Datenblatt DLoG ITC 7



Der DLoG ITC7 ist mit folgenden Merkmalen ausgestattet:

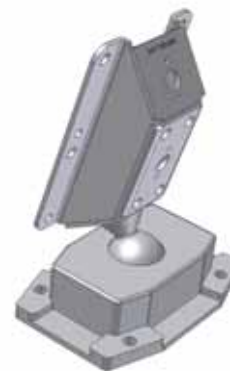
Service-Klappe (CF & USB)  
neues Kabeldeckel-Konzept



Flaches Design  
(nur 70mm)



Montagehalterungen entwickelt von DLoG



Der DLoG ITC 7 ist eine Weiterentwicklung der DLoG Produktfamilie. Er ist ein Industrie PC, der niedrigste TCO (total cost of ownership) garantiert – für den zuverlässigen Einsatz in der Produktion, zur Visualisierung und in vielen Bereichen mehr, wo immer es wichtig ist, langfristigen und zuverlässigen Betrieb in rauer Umgebung sicherzustellen. Mit seinem 15" Touch Screen ist der DLoG ITC 7 das ideale Produkt für effizientes und einfaches Arbeiten in anspruchsvoller Umgebung.



## Spezifikationen DLoG ITC 7

<b>Gehäuse</b>		Beschichtetes Aluminium
	<b>Abmessungen</b>	326 mm x 395 mm x 70 mm
	<b>Masse</b>	6 kg
<b>Display</b>		Farb-TFT, 15", XGA, 1024 x 768
<b>Touch Screen</b>		DLoG spezifischer resistiver Touch Screen
<b>Systemleistung</b>	<b>CPU</b>	Intel® Celeron® M 1GHz Ultra Low Voltage
	<b>Chipsatz</b>	Intel® Chipsatz
	<b>Speicher</b>	512 MB bis 1 GB DDR2
	<b>Service USB</b>	Über Service-Klappe einfach zugänglich
<b>Software</b>	<b>Betriebssysteme</b>	MS® Windows® XP Professional, XP Embedded; Linux auf Anfrage
	<b>Emulationen</b>	VT100, VT220, IBM 5250, TN 3270 Citrix Client® Freefloat Access One
<b>Massenspeicher</b>	<b>Compact Flash</b>	Type I/II bis zu 16 GByte
	<b>Festplatte</b>	Industrielle HDD: 40 GByte, andere Größen auf Anfrage
<b>Schnittstellen</b>	<b>Seriell</b>	2 x RS232 Optional: 5 V auf COM 1
	<b>USB</b>	2 x USB 2.0 (HI-SPEED™)
	<b>Keyboard / Mouse</b>	PS/2
<b>Netzwerk</b>	<b>LAN</b>	Ethernet 10/100 MBit/s
<b>Netzteil</b>	<b>AC</b>	110/230 VAC
<b>Umgebungsbedingungen</b>	<b>Schutzart</b>	IP 54
	<b>Prüfzeichen</b>	CE
	<b>Betriebstemperatur</b>	0 °C bis +50 °
	<b>Lagertemperatur</b>	0 °C bis +50 °
	<b>Luftfeuchtigkeit</b>	10% bis 90% bei 40 °C, nicht kondensierend
	<b>Vibration/Stoß</b>	Klasse 5M1 nach EN 60721-3-5

## Highlights

**Flaches Design:** nur 70mm, mit einem großen 15" Touch Display ausgestattet.

**Helligkeitssteuerung:** über integrierte Fronttasten

**Service USB:** Diese Option erlaubt einen schnellen Zugriff auf eine zusätzliche USB-Schnittstelle, um etwa SW Updates zu installieren.

**DLoG Config Tool:** Diagnose und individuelle Konfiguration des Clients

**Umgebungsbedingungen:** DLoG Industrie PCs werden von unabhängigen Labors getestet und zertifiziert. Somit beweisen wir, dass wir halten, was unsere Datenblätter versprechen.

Änderungen vorbehalten - auch ohne vorherige Ankündigung. Verwendete Software- und Hardware-Bezeichnungen sind eingetragene Warenzeichen und unterliegen damit den gesetzlichen Bestimmungen.

© by DLoG GmbH 2009

**GLOBOS**  
Alles rund um den Barcode

GLOBOS GmbH  
Ahrensburger Straße 1  
30659 Hannover

Tel: +49 (0)511 76 920 - 0  
Fax: +49 (0)511 76 920 - 250

internet: [www.globos.de](http://www.globos.de)  
mail: [vertrieb@globos.de](mailto:vertrieb@globos.de)