

PRINTRONIX®

P8000 Zeilenmatrix- drucker



Flexibles Design | Anpassbare Funktionen | Kontrollierbare Einsparungen



Kassettendrucker P8000 mit neuem Design für erhöhte Benutzerfreundlichkeit und niedrigere Betriebskosten

Die Kassettendrucker Serie P8000 von Printronix bieten ein neues Design und verbesserte Funktionen für höchste Flexibilität und Kompatibilität und die niedrigsten Gesamtbetriebskosten unter praktisch allen Drucktechnologien. Die Serie basiert auf den Arbeitstieren der Printronix-Zeilenmatrixtechnologie und überzeugt durch maximale Verfügbarkeit, niedrige Betriebskosten und zuverlässige Leistung. Diese Serie ist die optimale Lösung für Benutzer, die ihre Betriebsausgaben verringern möchten, ohne dass dies – unabhängig von der Betriebsumgebung – zulasten einer sicheren Druckausgabe geht.

FLEXIBLES DESIGN

Printronix hat seine branchenführende Zeilenmatrixtechnologie an die sich erweiternden Anforderungen der Benutzer angepasst:

- **Modulares Gehäuse-Design** verbessern die Zuverlässigkeit und benötigen weniger Platz und bieten dadurch mehr Flexibilität hinsichtlich Standort und Installation.
- **Metallgehäuse** sorgen für erhöhte Robustheit und geringere Geräuschentwicklung.
- **Neue Benutzeroberfläche** mit größerem LCD-Bedienfeld, grafischer Darstellung und intuitiver Menüführung.
- **Ferndiagnose** zur Überwachung des Druckerstatus und Fernkonfiguration von Einstellungen und Firmware.

ANPASSBARE FUNKTIONEN

Die Kassettendrucker der Serie **P8000** lassen sich in fast jede Lieferketten- oder Backoffice-Umgebung integrieren:

- **USB 2.0**, serieller, paralleler Port und Ethernet sind als Standardschnittstellen integriert
- **PowerPrint™** für verbesserte Druckqualität und -schärfe bei mehrteiligen Formularen durch erhöhte Durchschlagskraft. Standard bei P8000-Druckern mit einer Druckgeschwindigkeit von 1.000 Zeilen pro Minute.

KONTROLLIERBARE EINSPARUNGEN

Ein Kassettendrucker der Serie **P8000** ist eine sinnvolle Anschaffung:

- **Niedrige Betriebskosten** aller Drucktechnologien.
- **Robustes Design reduziert** Ausfallzeiten aufgrund ungünstiger Betriebsbedingungen.
- **Abwärtskompatible Kassettensfarbbänder** senken die Bestandsverwaltungskosten.
- **Energieeffizienztechnologie** verringert den Stromverbrauch im Leerlauf und optimiert die Betriebseffizienz.

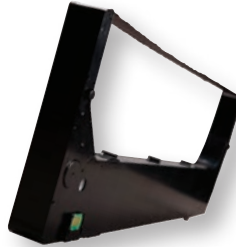
Fünf Gründe für die Wahl eines Zeilenmatrixdruckers

5

Laserdrucker sind generell teuer im Unterhalt, weshalb es sich lohnt, vor der Wahl einer Drucktechnologie einen Blick auf die neuesten Entwicklungen im Kassetten-Zeilenmatrixdruck zu werfen. Printronix ist seit jeher ein Vorreiter auf diesem Gebiet und stellt sicher dass diese Technologie in hohem Maße wettbewerbsfähig und für heutige Druckanwendungen relevant bleibt. Die folgenden fünf Gründe sprechen für die neueste Generation von Kartuschen-Zeilenmatrixdruckern.

1 Niedrigste Betriebskosten

- Die durchschnittliche Lebensdauer eines Zeilenmatrixdruckers beträgt mehr als 10 Jahre im Vergleich zu nur 3 Jahren bei Laserdruckern.
- Kartuschenfarbbänder sind bis zu sechsmal preiswerter als Tonerkartuschen für Laserdrucker.
- Mit zunehmendem Druckvolumen werden die Einsparungen bei den Verbrauchsmaterialien immer deutlicher.
- Mit Kassettenfarbbändern können im Vergleich zu Farbbändern für herkömmliche Zeilendrucker bei den Verbrauchsmaterialkosten pro Seite Einsparungen von bis zu 20 % erzielt werden.



2 Produktivität

- Zeilenmatrixdrucker bieten unvergleichlich hohe Verfügbarkeit und Zuverlässigkeit.
- Dokumentechtheit lässt sich leichter mit Endlosmedien als mit Einzelblättern erzielen.
- PrintNet Enterprise, unsere Remote-Druckermanagement-Software, ermöglicht die Kontrolle und Fernsteuerung aller Geräte im Netzwerk.

3 Zuverlässige Leistung in jeder Umgebung

- Zeilenmatrixdrucker arbeiten zuverlässig in nicht klimatisierten Umgebungen, in denen Temperatur, Luftfeuchtigkeit und Verunreinigungen bei anderen Drucktechnologien Probleme mit der Medienzufuhr und der Druckqualität verursachen.

4 Anpassungsfähigkeit

- Die OpenPrint-Technologie von Printronix unterstützt Plug & Play für Drucker in ERP-Umgebungen, in denen PDF- und PostScript-Dateien verarbeitet werden.
- Viele unabhängige Softwarehersteller bieten Software für die Etikettengestaltung sowie ERP-Lösungen an, die standardmäßig die Printronix-Sprache für Grafiken, Text und Barcodes unterstützen.
- Zeilenmatrix bleibt die beste Technologie für das Drucken von mehrteiligen Formularen, überformatigen Druckmaterialien, Etiketten, Karton und anderen weniger geläufigen Media.

5 Umweltfreundlichkeit

- Zeilenmatrixdrucker benötigen beim Drucken nur ein Drittel und im Standby-Modus nur ein Siebtel des Energieverbrauchs von Laserdruckern.
- Im Verlauf ihrer Lebensdauer erzeugen Zeilenmatrixdrucker viel weniger Abfall durch Verbrauchsmaterialien, Verpackung und Drucker-Hardware.
- Kassettenfarbbänder emittieren keine der in den Tonerkassetten enthaltenen Feinstäube.



VERTRIEB



AUTOMOBILINDUSTRIE



FERTIGUNG



TRANSPORTWESEN



FINANZSEKTOR

P8000 Zeilenmatrixdrucker



Das Vorzeigemodell der Serie, der **P8000 Standfuß** ist ein zuverlässiger und robuster Zeilenmatrixdrucker, der durch maximale Verfügbarkeit und niedrigste Gesamtbetriebskosten überzeugt. Dank seiner kompakten Größe lässt er sich innerhalb Ihres Standorts mühelos verschieben. Er ist netzwerkfähig und nach der Einrichtung sofort druckbereit.



DRUCKERMODELL	Offenes Untergestell	
Standardmerkmale und Optionen	P8005 / P8010	
Integriertes Druckmanagement	Standard	
Überwachung der Farbband-Lebensdauer	Standard	
Papierende-Sensor für Formulare mit schwarzer Rückseite	Optional	
Hinteres Schubfach für die Papierentnahme		
Formularentnahme vorne		
Erweiterungstür für längere Formulare		
Oberes Papierfach hinten	Optional	
Unteres Papierfach hinten	Standard	
Zusatzgeräuschkämmung	Optional	
Abmessungen	Mit Korb	Ohne Korb
Höhe	911,8 mm (35,9 Zoll)	911,8 mm (35,9 Zoll)
Breite	655,3 mm (25,8 Zoll)	655,3 mm (25,8 Zoll)
Tiefe	739,1 mm (29,1 Zoll)	485,1 mm (19,1 Zoll)
Gewicht des Druckers	52,1 kg (115 lbs)	52,1 kg (115 lbs)
Gewicht inkl. Verpackung	74,8 kg (165 lbs)	74,8 kg (165 lbs)
Geräuschemission	P8005	P8010
Geräuschpegel (dBA) nach ISO 7779	60,5	65,5
MODELLNUMMER	P8005	P8010
Druckgeschwindigkeit	Zeilen/Min., Groß-/Kleinbuchstaben	
Hochgeschwindigkeit (Entwurfsdruck)	500/428	1000/856
DP-Modus	375/300	750/600
NLQ-Modus	200/154	400/306
Grafikleistung	mm/Zoll pro Minute	
60 x 48 dpi	1.600/63	3.175/125
60 x 72 dpi	1.067/42	2.108/83
90 x 96 dpi	533/21	1.067/42
Papierzuführung	mm/Zoll pro Minute	
Vorschubgeschwindigkeit	305/12	508/20

*Zum Druckzeitpunkt nicht bekannt

Das Vorzeigemodell der Serie, der **P8000 Standfuß** ist ein zuverlässiger und robuster Zeilenmatrixdrucker, der durch maximale Verfügbarkeit und niedrigste Gesamtbetriebskosten überzeugt. Dank seiner kompakten Größe lässt er sich innerhalb Ihres Standorts mühelos verschieben. Er ist netzwerkfähig und nach der Einrichtung sofort druckbereit.



Standfuß Zero Tear

P8005ZT / P8010ZT

Standard

Standard

Standard

Mit Korb

Ohne Korb

1.067,8 mm (42,04 Zoll)

1.067,8 mm (42,04 Zoll)

655,3 mm (25,8 Zoll)

655,3 mm (25,8 Zoll)

810,2 mm (31,9 Zoll)

485,1 mm (19,1 Zoll)

66 kg (145 lbs)

k. A.

86 kg (190 lbs)

k. A.

P8005ZT

P8010ZT

70

70

P8005ZT

P8010ZT

Zeilen/Min., Groß-/Kleinbuchstaben

500/428

1000/856

375/300

750/600

200/154

400/306

mm/Zoll pro Minute

1.600/63

3.175/125

1.067/42

2.108/83

533/21

1.067/42

mm/Zoll pro Sekunde

305/12

508/20

Der **P8000 Kabinett** kommt bevorzugt in Umgebungen zum Einsatz, in denen die Geräuschkentwicklung möglichst gering gehalten werden muss. Dank des modularen Designs, der großen Auswahl an Papierverarbeitungsoptionen und seiner zuverlässigen Leistung ist dieser Drucker ideal geeignet für Büroumgebungen und geräuschempfindliche Bereiche, in denen hochvolumige Druckaufträge unbeaufsichtigt ausgeführt werden.



Kabinett

P8205 / P8210

P8215 / P8220

Standard

Standard

Standard

Standard

Optional

Optional

Optional

Optional

Optional

Optional

Optional

Optional

Kabinett

Kabinett

1.028,7 mm (40,5 Zoll)

40.5" (1028.7 mm)

685,8 mm (27 Zoll)

27" (685.8 mm)

736,6 mm (29 Zoll)

29" (736.6 mm)

90,7 kg (200 lbs)

200 lbs (90.7 Kg)

120,2 kg (265 lbs)

265 lbs (120.2 Kg)

P8205

P8210

P8215

P8220

50

50

52

55

P8205

P8210

P8215

P8220

Zeilen/Min., Groß-/Kleinbuchstaben

500/428

1000/856

1500/1289

2000/1700

375/300

750/600

1125/900

1500/1200

200/154

400/306

600/459

800/615

mm/Zoll pro Minute

1.600/63

3.175/125

4.750/187

6.350/250

1.067/42

2.108/83

3.226/127

4.242/167

533/21

1.067/42

1.549/61

2.108/83

mm/Zoll pro Sekunde

305/12

508/20

635/25

991/39

ANSCHLUSSMÖGLICHKEITEN

Zuverlässige Konnektivität, nahtlose Installation und robustes Remote-Druckermanagement



ORTSUNABHÄNGIGE STEUERUNG DES GESAMTEN GLOBALEN DRUCKNETZWERKS

= Mit der Remote-Druckermanagement-Software PrintNet Enterprise™ erzielen Sie höhere Effizienz und können die Produktivität Ihres Unternehmens steigern. PrintNet Enterprise ist ein nützliches, zeitsparendes Tool für Ihre unternehmenskritischen Anwendungen.

PRINTNET ENTERPRISE™ = Vollständige Kontrolle. Mit PrintNet Enterprise haben Sie stets einen vollständigen Überblick über Ihren weltweiten Druckbetrieb. Durch Kombination des empfohlenen, integrierten Ethernet-Adapters mit dieser Java-basierten Software können Sie Ihr Remote-Druckermanagement von jedem beliebigen Standort mit Internetanbindung durchführen.

- Konfigurieren und überwachen Sie Drucker von jedem beliebigen Computer und Standort weltweit.
- Sie können Ereignisse definieren und sich bei Druckerproblemen per E-Mail, Pager oder Mobiltelefon benachrichtigen lassen.
- Vollständige Kompatibilität mit allen Printronix-Produkten, die über die optionale Ethernet-Schnittstelle verfügen.

PRINTNET WEBPAGE = Drucker-Management leicht gemacht. Jetzt können Sie über jeden Internet-Browser auf Ihren Drucker zugreifen und ihn steuern. Vollständige Konfiguration der Drucker-Menüs, einschließlich Hochladen und Herunterladen gespeicherter Konfigurationen von Ihrem PC aus. Einfache Dateiverwaltung ermöglicht schnelles Herunterladen und Hochladen von Formularen, Schriftarten und Logos. Überwachung des Druckerstatus gewährleistet Updates in Echtzeit. Diagnosefunktionen einschließlich Erfassung von Druckaufträgen und Herunterladen von Firmware.



ORACLE SAP LINUX WINDOWS

KOMPATIBILITÄT

OpenPrint™ – Die weltweit ersten PostScript- und PDF-Zeilenmatrixdrucker



Printronix bietet die weltweit einzigen PostScript- und PDF®-Zeilenmatrixdrucker an. Die Kassettendrucker der OpenPrint-Serie können direkt mit modernen Enterprise Resource Planning (ERP)-Umgebungen wie Oracle®, SAP®, Linux® und Windows® kommunizieren. Mit OpenPrint können PDF- oder PostScript-Dateien ohne Hartcodierung oder spezielle Treiber direkt an den Drucker gesendet werden. Die Ausgabequalität ist verbessert worden, da mit PostScript-Bildern und-Grafiken sowie mit Sure Scan-Barcode-Software gearbeitet wird.

Dank der OpenPrint-Plattform haben Kunden die einzigartige Möglichkeit, die Industrietauglichkeit der Zeilenmatrixtechnologie in die meisten ERP-Umgebungen zu integrieren. Da PostScript- und PDF-Dateien sofort und absolut problemlos verarbeitet werden, können IT-Administratoren mit ablaufkritischer Software in kürzester Zeit neue Formulare und Geschäftsdokumente auf Printronix-Zeilenmatrixdruckern in ERP-Umgebungen ausgeben. Die OpenPrint-Technologie ermöglicht den verbesserten Druck von feinen Details in Text und Schrift–von 6 Punkt bis hin zu Postergröße. Darüber hinaus werden Barcodes vom Drucker besser gerendert, was die Lesbarkeit und Scanbarkeit von Formularen erhöht.



P8000-Produktinformationen

SCHNITTSTELLEN

Standard USB 2.0, seriell RS-232
Ethernet – 10/100 Base T
Parallel - IEEE-1284 Centronics

ZEICHENABSTAND (ZEICHEN PRO ZOLL)

10, 12, 13,3, 15, 16,7, 17,1, 20

ZEILENABSTAND (ZEILEN PRO ZOLL)

6, 8, 10.3, n/72, n/216

GRAFIKAUFLÖSUNG

180 dpi horizontal, 144 dpi vertikal (max.)

PUNKTGRÖSSE

0,0167 (0,42 mm)

EMULATIONEN

Standard LP+ (Printronix P-Serie, P-Serie XQ,
Serial Matrix, IBM ProPrinter III XL,
Epson FX-1050), ANSI, PCL 2, TN5250/TN3270,
Grafikemulation PGL & VGL

Optional IPDS, DEC LG

OpenPrint Standard Ghostscript Postscript (Level 3 compatible), PDF
(Level 1.7 compatible) & Printronix PJL

ZEICHENSÄTZE

Mehr als 99 Zeichensätze einschließlich ECMA Latin 1, DEC Multinational,
IBM Code Page 437 und 850, OCR A, OCR B, UTF8-codierter Unicode

ZEICHENFORMATIERUNGEN

Fett, kursiv, doppelt breit, doppelt hoch, überstrichen, unterstrichen,
tiefgestellt und hochgestellt

SCHRIFTARTEN

NLQ Serif, NLQ Sans Serif, Data Processing, High Speed, OCR A, OCR B

BARCODES

30 integrierte Symbologien einschließlich Code 39, EAN 8/13, UPC A/E,
Intelligent Mail, Postnet, Royal Mail, Interleaved 2 of 5, PDF 417, Data
Matrix

DRUCKERSOFTWARE

Printronix PrintNet Enterprise – Software für
Remote-Druckermanagement; Unterstützung für SAP-Anwendungen

DRUCKERTREIBER

Microsoft Windows XP/Vista/2003/2008/7

NETZANSCHLUSS

100-240 V AC, 50/60 HZ

STROMVERBRAUCH (TYP. MAXIMALWERT)

- P8005/P8205 280 Watt Max. 320 Watt
- P8010/P8210 300 Watt Max. 320 Watt
- P8215 435 Watt Max. 601 Watt
- P8220 450 Watt Max. 601 Watt

STROMVERBRAUCH

Weniger als 5 Watt

BETRIEBSTEMPERATUR

10 bis 40 °C

PAPIERTYP

Endlos, gefaltet, Randlochung

DRUCKBREITE

345 mm

MEHRFACHSÄTZE

Bis zu sechs Teile; bei Zero-Tear-Modellen bis zu vier Teile

LENGTE PRINTMEDIA

76 mm (3 Zoll) tot 305 mm (12 Zoll)

DIKTE PRINTMEDIA – MEERDERE DELEN

Max. 0,64 mm (0,025 Zoll)

BREEDTE PRINTMEDIA

- 76 mm (3 Zoll) tot 432mm (17 Zoll)
- Voor Zero Tear modellen:
 - 191 mm (7,5 Zoll) to 305 mm (12 Zoll) voor max. 4 delen carbon en 6 delen doorschrijfpapier
 - 191 mm (7,5 Zoll) to 406mm (16 Zoll) voor max. 3 delen carbon en 5 delen doorschrijfpapier

GEWICHT PRINTMEDIA – ENKELVOUDI

- 56 g/m² bankpost 63 g/m² label (15 lb. bankpost tot 100 lb. label)
- Voor Zero Tear modellen:
 - 67,7 g/m² bankpost tot 163 g/m² label (18 lb. bankpost tot 100 lb. label) voor formulieren tot 305 mm (12 Zoll) breed
 - 75,2 g/m² bankpost tot 163 g/m² label (20 lb. bankpost tot 100 lb. label) voor formulieren tot 406 mm (16 Zoll) breed

MTBF

10.000 Stunden bei 25 % Auslastung und 25 % Seitendichte

VERBRAUCHSMATERIALIEN/FARBÄNDER

Standard Life-Farbbandkartusche 17.000 Seiten
Extended Life-Farbbandkartusche 30.000 Seiten
Bezogen auf Leistung auf ISO LSA-Seite, Größe Letter (216 x 279 mm),
ca. 5 % Abdeckung



Visit the Printronix website
for product specifications
on OpenPrint models:
www.printronix.com