

# Industrieller Barcode-Druck zum kleinen Preis

## T2N Thermodrucker



the Power  
of



- + Industrielle 100-mm-Thermodrucker mit 203 dpi und 300 dpi
- + Hohe Leistung bei niedrigen Gesamtbetriebskosten
- + Standardmäßig mit Ethernet-, serieller und USB-Schnittstelle
- + Robustes, kompaktes und platzsparendes Design
- + Bestes Preis-Leistungs-Verhältnis dank kompromissloser Funktionalität

**PRINTRONIX**<sup>®</sup>

# Printronix T2N für noch günstigeren Thermo-Barcodedruck

Die **T2N**-Serie überzeugt durch ihr schlichtes Design, Benutzerfreundlichkeit und den günstigen Preis, der unter dem von vergleichbaren Druckern liegt. Der T2N ist der erste industrielle Thermo-Barcodedrucker für Einsteiger, der standardmäßig mit Ethernet-NIC-Konnektivität ausgestattet ist. Darüber hinaus verfügt der T2N über eine Echtzeituhr, Thermodirekt- und Thermotransfer-Druckfunktionen und bietet höchste Zuverlässigkeit und Leistung, wie Sie es von Printronix gewohnt sind. Beschäftigte in Vertriebs-, Fertigungs- und Logistikunternehmen sowie in Einzelhandel und Gesundheitswesen werden die vereinfachte Benutzeroberfläche und das robuste, kompakte Design schätzen. Dank ihrer herausragenden Leistung und



Standardfunktionen, die in diesem Preissegment eher selten zu finden sind, bietet die **T2N**-Serie das beste Preis-Leistungs-Verhältnis. Zudem sind die Drucker dieser Serie ENERGY STAR-konform. Produkte mit ENERGY STAR-Kennzeichen verhindern den Ausstoß von Treibhausgasen, indem sie die von der amerikanischen Umweltschutzbehörde und dem amerikanischen Energieministerium definierten strengen Richtlinien zur Energieeffizienz erfüllen.



## Mehr Standardfunktionen, flexibles Design, Benutzerfreundlichkeit

Die **T2N**-Serie bietet eine ausgezeichnete Druckqualität, mehr Standardfunktionen und ein schlichtes Design für jahrelange unterbrechungsfreie Produktivität. Gemeinsam schaffen diese Faktoren einen herausragenden Wert, den Benutzer überall schätzen werden.



### PREIS-LEISTUNGS-VERHÄLTNIS

Der **T2N** verfügt **standardmäßig** über Funktionen, die bei anderen Unternehmen extra kosten:

- Ethernet-, serielle und USB-Schnittstelle für einfache Integration
- Thermotransfer-Druckfunktionen
- Echtzeituhr für Datums- und Uhrzeitangabe
- Stabiles Metallgehäuse und zuverlässige Technik für jahrelange unterbrechungsfreie Produktivität



### ZUVERLÄSSIGES UND FLEXIBLES DESIGN

Mit der **T2N**-Serie hat Printronix zwar einen preisgünstigen Thermo-Barcodedrucker entwickelt, der übliche Qualitätsanspruch wurde jedoch auch hier berücksichtigt:

- Für industrielle und kommerzielle Anwendungen entwickelt
- Kleine Standfläche
- 203-dpi- und 300-dpi-Modelle erfüllen die meisten Druckanforderungen
- Einfache Integration mit dem Konfigurationstool
- Einschließlich Emulation für PGL, ZPL, EGL
- ENERGY STAR-konform



### BENUTZER-FREUNDLICHKEIT

Dank seiner Benutzerfreundlichkeit ermöglicht der **T2N**-Drucker ein schnelleres Arbeiten:

- Einfaches Einlegen von Farbband und Medien
- Große und gut sichtbare Druckerstatusanzeige an der Oberseite
- LED Design mit 2 Funktionstasten
- Mühelose Fehlerbehebung dank einfacher Druckermechanik und farbcodierten Symbolen
- Netzwerkverbindung durch integrierte Ethernet-Schnittstelle
- Automatischer Emulationswechsel



# Der perfekte Thermo-Barcodedruker für industrielle Anwendungen

Printronix entwickelte die **T2N**-Serie, um industriellen Thermo-Barcodruck auch für Einsteiger zugänglich zu machen. Für Fertigungs-, Logistik-, Vertriebs-, Gesundheits- und Einzelhandelsunternehmen bietet der **T2N** dank seiner Zuverlässigkeit, Robustheit und der Vielfalt an Standardfunktionen ein ausgezeichnetes Preis-Leistungs-Verhältnis.

Ihre Branche	Ihre Vorteile
<b>Vertrieb</b>	Branchenführende Zuverlässigkeit und Leistungsfähigkeit
<b>Logistik</b>	Verbesserte Wartungsfreundlichkeit und Druckerverwaltung
<b>Fertigung</b>	Höchste Druckqualität seiner Klasse
<b>Handel</b>	Schlichtes, ansprechendes, benutzerfreundliches Design
<b>Gesundheitswesen</b>	Leichter Drucker mit geringem Platzbedarf Einfache Integration in den Betrieb

## Optionen & Zubehör

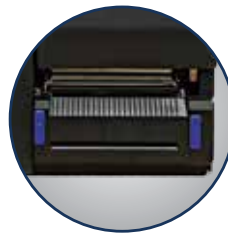
### Schneidereinheit:

Medien werden nach dem Drucken einer bestimmten Anzahl von Etiketten automatisch abgeschnitten. Kann von einem qualifizierten Servicetechniker zu einem späteren Zeitpunkt installiert werden.



### Abschälen:

Etiketten werden automatisch von der Folie abgezogen und einzeln nacheinander als selbstklebende Etiketten ausgegeben. Kann von einem qualifizierten Servicetechniker zu einem späteren Zeitpunkt installiert werden.



### Andale-Schriftarten:

Für Anwendungen, die koreanische, japanische oder chinesische (vereinfacht) Schriften erfordern.

### Double Byte Character Set (DBCS)-Schriftarten:

Für Anwendungen die Hangul-, Hanzi- und Kanji-Schrift erfordern.

### Original-Thermofarbbänder von Printronix:

Nicht alle Farbbänder sind gleich. Beim Drucken von Barcodes zählt nur eins: Der Barcode muss scannbar sein. Die Original-Thermotransfer-Farbbänder von Printronix wurden speziell für den Einsatz in Printronix-Thermodruckern entwickelt und garantieren eine optimale Leistung bei allen unternehmenskritischen Anwendungen.



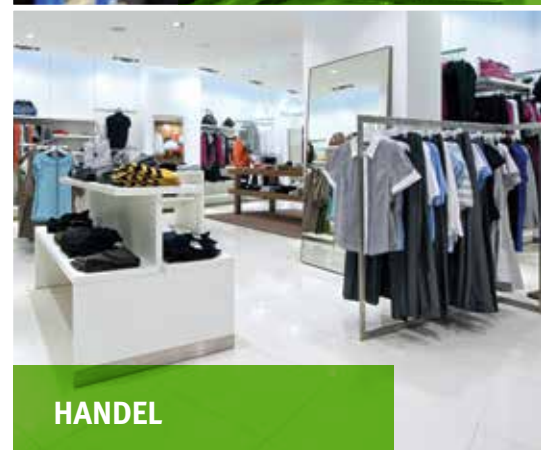
VERTRIEB



LOGISTIK



FERTIGUNG



HANDEL



GESUNDHEITSWESEN

# T2N-Produktinformationen

## PRODUKTVORTEILE

- Thermodirekt- und Thermotransferdruck
- Standardmäßig mit serieller, USB- und Ethernet-Schnittstelle
- Echtzeituhr (Standard)
- Robustes Gehäuse aus Metall und Kunststoff
- Einfaches Einlegen von Druckmedien und Farbband von der Seite
- Große Druckerstatusanzeige
- LED-Design mit 2 Funktionstasten
- Energy Star-konform

## DRUCKDATEN

Druckgeschwindigkeit	152 mm pro Sekunde
Druckmethode	Direkt- und Thermodruck
Auflösung	203 dpi (8 dpmm) 300 dpi (12 dpmm)
Maximale Druckbreite	104,14 mm (4,10 Zoll)
Druckerspeicher	32 MB RAM, 8 MB Flash

## DRUCKMEDIEN

Medientyp	Etiketten und Tags
Medienbreite (min./max.)	25,4 mm/117 mm
Medienlänge (min./max.)	6,35 mm/2,514 mm
Medienstärke	0,06 - 0,28 mm (0,0024 - 0,011 Zoll)
Medienkapazität	203 mm (8 Zoll) Rolle auf 76 mm (3 Zoll) Kern
Medienerkennung	Durchlicht (Lücke, Kerbe) Reflexion (schwarze Markierung)
Medienverarbeitungsmodi	Endlos, Abreißstreifen, Abschälen (optional), Abschneiden (optional)

## FARBBÄNDER

Farbbandtyp	Wachs, Wachs-Harz, Spezialharz
Bandbreite (min./max.)	40 mm/110 mm
Max. Bandlänge	450 mm
Kerndurchmesser (innen)	25,4 mm
Außendurchmesser	81 mm max.

## SCHNITTSTELLEN

Seriell RS232	Standard
USB 2.0	Standard
Ethernet 10/100BaseT	Standard

## GERÄTEMERKMALE

Abmessungen:	286 mm x 259 mm x 434 mm (B x H x T)
Druckergewicht:	11 kg
Transportgewicht:	12,7 kg

## DRUCKERPROGRAMMIERSPRACHEN

PGL – Printronix	Standard
ZGL – Zebra	Standard
EGL – Eltron Graphical Lang.	Standard

## OPTIONEN

Abschäler  
Schneideeinheit  
Andale-Schriftarten: Koreanisch, Japanisch, vereinfachtes Chinesisch (SD-Karte)  
Double Byte Character Set (DBCS)-Schriftarten: Hanzi, Hangul, Kanji (SD-Karte)  
*(Andale- und DBCS-Schriftarten sind ab Juli 2013 verfügbar)*

## BARCODE-SYMBOLGIEN

Australian Post, Aztec, BC412, Code 128 (A,B,C), Code 35, Code 39, Code 93, Codabar (NW7), Datamatrix, EAN13 (JAN), EAN-8 (JAN), FIM I-2/5, German I-2/5, USPS Intelligent Mail, ITF14, Matrix (2 of 5), Maxicode, MSI, PDF-417, Planet, Plessey, PostBar, Postnet, QR Code, ROYAL BAR, RSS14, Telepen, UCC/EAN 128, UPC A, UPC E, UPC E0, UPC E1, UPC SHIP, UPS 11

## SCHRIFTARTEN UND ZEICHENSÄTZE

Schriftarten: Monotype Imaging (Agfa Monotype), Letter Gothic Bold, Courier Bold, OCR-A, OCR-B, CG Times  
Zeichensatz: Unicode mit Unterstützung für TrueType-Schriftarten

## STROMVERSORGUNG

Spannungsbereich	Automatische Einstellung auf 100 bis 240 V Energy Star-konform
------------------	---

## GRAFIKUNTERSTÜTZUNG UND WINDOWS-TREIBER

Grafikunterstützung: Dateiformate PCX, PNG und TIFF  
Windows-Treiber: Microsoft Windows XP, Vista, Windows 7

## UMGEBUNGSBEDINGUNGEN

Betriebstemperatur	5 bis 40 °C
Luftfeuchte bei Betrieb	20 bis 85 % ohne Kondensierung
Lagerungstemperatur	-40 bis 60 °C
Luftfeuchte bei Lagerung	10 bis 90 % rel. Luftfeuchte. nicht kondensierend

## ZERTIFIZIERUNGEN

FCC, UL, cUL, CE, NOM, ICES, S-Mark, CCC  
MIC/RRL, GOST-R

Printronix bietet eine große Auswahl an Thermotransfer-Farbbändern für optimale Leistung und Druckqualität. Original-Farbbänder und-Etiketten von Printronix erhalten Sie bei Ihrem zuständigen Fachhändler für Printronix-Verbrauchsmaterial, oder wenden Sie sich unter [www.primtronix.de](http://www.primtronix.de) oder telefonisch unter +49 (0) 69 82970633 direkt an Printronix.